

١. استبيان عن رضا الطلاب عن سياسة القبول والتحويل بالكلية ٢٠٢٢/٢٠٢١

غير راضي %	محايد %	راضي %	رضا الطلاب عن سياسة القبول والتحويل بالكلية
<b>يشترط لقبولك في كلية التمريض :</b>			
10	15	75	١. ان تكون حاصلة على شهادة اتمام الدراسة الثانوية القسم العلمى او شهادة معادلة لها
12.6	13.5	73.9	٢. ان تكون اللغة الاجنبية الاولى هى اللغة الانجليزية ويشترط النجاح فيها
2.2	27.6	70.2	٣. يتم القبول فقط بعد النجاح فى الكشف الطبى والاختبارات الشخصية التى تقررها الكلية
4.3	21.4	74.3	٤. استيفاء الطالب لشروط القبول الجغرافى المنصوص عليها
6.3	15.2	78.5	٥. ان تكون امكانية الكلية المحول اليها الطالب تسمح بتحويله
13.6	9.8	76.6	٦. استيفاء الطالب للمواد المؤهلة للقبول بالكلية المنقول قيده او تعديل ترشيحه اليها اذا كانت كلية مناظرة
12.9	9.3	77.8	٧. يتم التحويل ونقل القيد وفقا لنظام التنسيق الالكترونى + التظلمات
9.4	15.6	75	٨. لتحويل ونقل وقيد الطلاب الحاصلين على شهادة الثانوية المعادلة العربية او الاجنبية بشرط حصول الطالب على الحد الادنى المقرر للقبول بالكلية المحول او المنقول قيده اليها سنه الحصول على الشهادة
14.2	9.2	76.6	٩. يشترط وجود مكان شاغر بالكلية المراد التحويل اليها للطالب الحاصل على الثانوية المعادلة
9	15	76	١٠. للتحويل الى الفرقة الاعلى يجب ان يكون الطالب ناجحا ومنقولا الى الفرقة الاعلى لكلية المحول منها حتى وان كان منقولا بمواد تخلف
9.45	15.16	75.39	<b>المتوسط</b>

استبيان عن رضا الطلاب عن سياسة القبول والتحويل بالكلية  
٢٠٢٣/٢٠٢٢

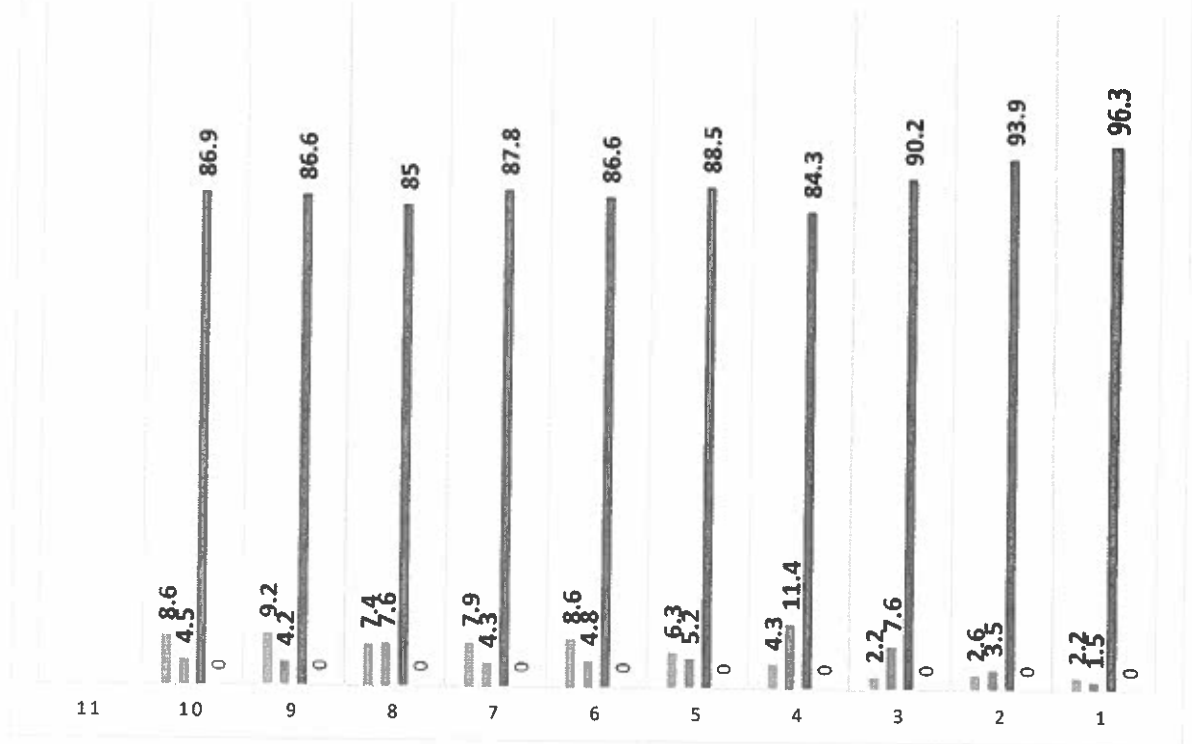
غير راضي %	محايد %	راضي %	رضا الطلاب عن سياسة القبول والتحويل بالكلية
<b>يشترط لقبولك في كلية التمريض :</b>			
2.2	1.5	96.3	١. ان تكون حاصلة على شهادة اتمام الدراسة الثانوية القسم العلمى او شهادة معادلة لها
2.6	3.5	93.9	٢. ان تكون اللغة الاجنبية الاولى هى اللغة الانجليزية ويشترط النجاح فيها
2.2	7.6	90.2	٣. يتم القبول فقط بعد النجاح فى الكشف الطبى والاختبارات الشخصية التى تقررها الكلية
4.3	11.4	84.3	٤. استيفاء الطالب لشروط القبول الجغرافى المنصوص عليها
6.3	5.2	88.5	٥. ان تكون امكانية الكلية المحول اليها الطالب تسمح بتحويله
8.6	4.8	86.6	٦. استيفاء الطالب للمواد المؤهلة للقبول بالكلية المنقول قيده او تعديل ترشيحه اليها اذا كانت كلية مناظرة
7.9	4.3	87.8	٧. يتم التحويل ونقل القيد وفقا لنظام التنسيق الالكترونى + التظلمات
7.4	7.6	85	٨. لتحويل ونقل وقيد الطلاب الحاصلين على شهادة الثانوية المعادلة العربية او الاجنبية بشرط حصول الطالب على الحد الأدنى المقرر للقبول بالكلية المحول او المنقول قيده اليها سنه الحصول على الشهادة
9.2	4.2	86.6	٩. يشترط وجود مكان شاغر بالكلية المراد التحويل اليها للطالب الحاصل على الثانوية المعادلة
8.6	4.5	86.9	١٠. للتحويل الى الفرقة الاعلى يجب ان يكون الطالب ناجحا ومنقولا الى الفرقة الاعلى لكلية المحول منها حتى وان كان منقولا بمواد تخلف
<b>5.93</b>	<b>5.46</b>	<b>88.61</b>	<b>المتوسط</b>

استبيان عن رضا الطلاب عن سياسة القبول والتحويل بالكلية

٢٠٢٣/٢٠٢٢

استبيان عن رضا الطلاب عن سياسة القبول والتحويل  
بالكلية 2022/2023

لا اعلم ■ اعلم وغير موافقة ■ اعلم وموافقة



## النتائج الاحصائية لرضا الطلاب عن سياسة القبول والتحويل بالكلية

٢٠٢٣/٢٠٢٢

### نقاط القوة

- وجد أن أكثر من 90 % من الطلاب وافقو على شروط الالتحاق بالكلية كالحصول علي شهادة اتمام الدراسة الثانوية القسم العلمي او شهادة معادلة لها. استيفاء الطالب لشروط اللغة الاجنبية الاولى هي اللغة الانجليزية ويتم القبول فقط بعد النجاح في الكشف الطبى والاختبارات الشخصية التى تقررها الكلية .
- بينما اكثر من ٨٠% وافق على باقى النقاط الخاصة بسياسة القبول والتحويل

### نقاط الضعف

- ان نسبة قليلة لاتعلم عن مدى استيفاء الطالب لشروط القبول الجغرافى المنصوص عليها

### مقترحات التحسين :

- النشر على موقع الكلية شروط الالتحاق بالكلية بما في ذلك شروط الالتحاق الجغرافى

عميد الكلية

ا.د/ عفاف بصل



مدير وحدة ضمان الجودة

د/ ولاء عيد





جامعة طنطا  
كلية التمريض  
وحدة ضمان الجودة



التحليل الاحصائي لاستبيان رضا الطلاب عن سياسة القبول والتحويل الطلاب من وإلى الكلية

٢٠٢٤/٢٠٢٣

نقاط القوة:

غالبية طلاب الفرقة الاولى على رضا بشروط التحويل من وإلى الكلية وهي كالتالى:

- ان تكون حاصلة على شهادة اتمام الدراسة الثانوية القسم العلمى او شهادة معادلة لها
  - ان تكون اللغة الاجنبية الاولى هى اللغة الانجليزية ويشترط النجاح فيها
  - يتم القبول فقط بعد النجاح فى الكشف الطبى والاختبارات الشخصية التى تقررها الكلية
  - ان تكون امكانية الكلية المحول اليها الطالب تسمح بتحويله
- يمكن التحويل ونقل القيد وفقا لنظام التنسيق الالكترونى + التظلمات
- تحويل ونقل وقيد الطلاب الحاصلين على شهادة الثانوية المعادلة العربية او الاجنبية بشرط حصول الطالب على الحد الادنى المقرر للقبول بالكلية المحول او المنقول قيده اليها سنة الحصول على الشهادة
- يشترط وجود مكان شاغر بالكلية المراد التحويل اليها للطالب الحاصل على الثانوية المعادلة

نقاط الضعف:

- نسبه قليله من طلاب الفرقة الاولى يتضح من النتائج انهم ليسوا على درايه بأن سياسات قبول و تعلن وتوزع للطلاب بدليل الطالب او على موقع الكلية الالكترونى

عميد الكلية  
ا.د/ عفاف بصل



مدير وحدة ضمان الجودة  
د/ ولاء عيد

د. ولاء عيد

خطه التحسين الخاصة لاستبيان رضا الطلاب عن سياسة القبول والتحويل  
الطلاب من والى الكلية ٢٠٢٣/٢٠٢٤

م	مجال التطوير	الانشطة	التوقيت	مسئول التنفيذ
١	زياده التوعيه بالبرامج التعريفية للطلاب الجدد	<ul style="list-style-type: none"> <li>▪ عمل دورات توعويه و برامج تعريفية للطلاب المقبولين من خلال وكيل الكلية لشئون التعليم والطلاب بالتنسيق مع مكتبي شئون الطلاب واتحاد الطلبة</li> <li>▪ زياده وعي الطلاب بوجود مكتب استعلامات فى مدخل الكلية الرئيسي لمساعدة الطلاب الجدد</li> <li>▪ زياده وعي الطلاب الجدد بقواعد قبول وتحويل وتوزيع الطلاب على البرامج التعليمية والتخصصات بشكل واضح وعادل ومعلن على موقع الكليه و كتاب دليل الطالب و اللوح الاسترشادية على جدران الكلية</li> </ul>	بداية العام الدراسي ٢٠٢٥	وكيل الكلية لشئون التعليم والطلاب بالتنسيق مع مكتبي شئون الطلاب واتحاد الطلبة استعلامات فى مدخل الكلية

عميد الكلية  
ا.د/ عفاف بصل



مدير وحدة ضمان الجودة  
د/ ولاء عيد

د. ولاء عيد